



# **TÉCNICO SUPERIOR EN INTEGRACIÓN SOCIAL ONLINE**



**Universidad  
Europea Online**



# Índice

1. ¿Qué vas aprender?
2. Metodología online
3. Aspectos diferenciales
4. Futuro profesional
5. Plan de estudios

# ¿QUÉ VAS A APRENDER?

Con el Grado Superior en Integración Social online de la Universidad Europea te convertirás en un perfil multidisciplinar cuyo principal objetivo será promover la igualdad de oportunidades en la sociedad, trabajando con distintos colectivos e implementando proyectos de integración con fines educativos, asistenciales y psicosociales.

Te convertirás en un profesional con una alta demanda en el mercado laboral, capaz de orientar a colectivos en desventaja social que necesiten mediación comunitaria, inserción ocupacional y laboral o la defensa de los derechos de las víctimas de violencia de género y de sus hijas e hijos.

El Grado Superior en Integración Social te ofrece la formación más completa para trabajar en una gran variedad de sectores enfocando tu vocación en los servicios sociales y educativos, inserción laboral de personas con discapacidad, personas con riesgo de exclusión social o víctimas de violencia de género.

Como profesional especializado en integración social, aplicarás las tecnologías de la información y de la comunicación más demandadas en el sector, identificando los protocolos y recursos necesarios para gestionar la documentación y realizar las actuaciones administrativas asociadas a dichos proyectos y actividades de integración social.

Tendrás profesores de primer nivel, expertos en activo, con una dilatada experiencia, tanto profesional como docente, que están en contacto continuo con proyectos y prácticas reales. Todos ellos apuestan por que tu formación tenga un enfoque muy práctico y que aprendas gracias a la experiencia de estas situaciones reales. Al finalizar tu Grado Superior online, podrás trabajar con cualquier grupo de población:

- Colectivos de personas con discapacidad o necesidades educativas especiales.
- Colectivos en riesgo de exclusión social.
- Colectivos de víctimas de violencia de género.
- Colectivos de personas en situación de dependencia.
- Colectivos familiares y de personas de la tercera edad



# METODOLOGÍA ONLINE



La metodología online de la Universidad Europea se centra en el estudiante y en garantizar un aprendizaje eficaz y personalizado, acompañándolo en todo momento para que logre sus objetivos. La tecnología y la innovación nos permiten ofrecer un entorno dinámico y motivador, con la flexibilidad que necesita y las herramientas que aseguran la calidad formativa.

El sistema de aprendizaje de la Universidad Europea Online se basa en un aprendizaje experiencial, con el que aprenderás de una forma fácil y dinámica, a través de casos prácticos, recursos formativos, participación en debates, asistencia a clases virtuales y trabajo individual y colaborativo, lo que favorece el aprendizaje.

Durante tu proceso de aprendizaje, contarás con varios recursos que te facilitarán el proceso: clases virtuales, que te permitirán participar y realizar tus propias aportaciones como si estuvieses en una clase presencial, cuyo contenido queda grabado para que puedas acceder a él; claustro formado por expertos que te guiarán y apoyarán durante todo tu aprendizaje, junto con los asistentes de programa y de experiencia al estudiante. Además, contarás con evaluación continua, con un seguimiento por parte de los profesores, y un Campus Virtual que te permite acceder en todo momento a los materiales.



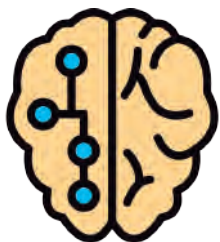
## Evaluación Continua

Sistema de evaluación del estudio que permite al estudiante asimilar los contenidos de forma progresiva y eficaz según avanza el curso.



## Personalización

Centrada en garantizar en todo momento un aprendizaje eficaz, flexible y adaptado en forma y contenido a las necesidades del estudiante.



## Tecnología e Innovación

Campus virtual basado en una plataforma ágil, que favorece el aprendizaje colaborativo y las herramientas que aseguran la calidad formativa.



## Contenido Interactivo

Recursos dinámicos para facilitar la comprensión del contenido y motivar al estudiante a ampliar sus conocimientos: clases magistrales, seminarios y tutorías semanales virtuales.



## Apoyo Docente

3 figuras especializadas en la modalidad online: claustro docente, asistentes de programa y equipo de experiencia al estudiante. Su objetivo es apoyar el mejor desarrollo del alumno y resolver todas sus dudas.



## Networking

Los estudiantes online tendrán acceso a la red Alumni, profesores y empresas. Se incrementa el valor de mercado de los perfiles de los alumnos, creando profesionales altamente atractivos en el mercado laboral.

# ASPECTOS DIFERENCIALES

## FORMACIÓN A TU MEDIDA

Aprenderás con el mejor programa académico, 100 % online, con una metodología de alta calidad universitaria y con la flexibilidad que necesitas para compatibilizar tus estudios con tu vida laboral y profesional. Fórmate a tu ritmo en una Universidad líder en calidad educativa e innovación.

## 10 AÑOS DE EXPERIENCIA, AHORA A DISTANCIA

El Centro Profesional de la Universidad Europea cumple 10 años apostando por una formación práctica y de la mejor calidad. Y ahora trasladamos todos esos conocimientos y años aprendizajes a nuestros ciclos formativos de grado superior en la modalidad online.

## ENFOCADOS EN TU EMPLEABILIDAD

Nuestro alto componente experiencial, combinado con profesores profesionales y prácticas en empresas punteras en su sector hace que nuestros estudiantes alcancen un perfil experto con mayor potencial para incorporarse al mercado laboral.

## APRENDIZAJE EXPERIENCIAL

Aprende en base a proyectos reales acercando tus conocimientos en gestión de proyectos y actividades de integración social a las competencias más demandadas por el entorno laboral. Con una titulación única, que te convierte en un especialista para trabajar con diferentes colectivos sociales y en uno de los perfiles más buscados en este momento.

## PLAN AVANZA. VE MÁS ALLÁ

Si te quedas con ganas de seguir desarrollando tu pasión y vocación, continúa con tus estudios universitarios y aprovecha el plan de convalidaciones diseñado especialmente para ti. Además, podrás beneficiarte de un descuento exclusivo por haber finalizado tu Grado Superior en la Universidad Europea.

## ENTORNO PROFESIONAL

Comparte encuentros con profesionales del sector y empápate de casos reales desarrollados dentro sus empresas, esto te servirá como experiencia para potenciar tu perfil y habilidades de cara a tu futuro profesional.



# FUTURO PROFESIONAL



Gracias al **Grado Superior en Integración Social online** podrás ejercer tu actividad en el sector de los servicios a las personas: asistencial, educativa, de apoyo en la gestión doméstica y psicosocial, y en el sector de los servicios a la comunidad: atención psicosocial a colectivos y personas en desventaja social, mediación comunitaria, inserción ocupacional y laboral, y promoción de igualdad de oportunidades y defensa de los derechos de las víctimas de violencia de género

## SALIDAS PROFESIONALES

- Técnico/a de integración social
- rabajador/a familiar
- Monitor/a de personas con discapacidad.
- Técnico/a de movilidad básica
- Técnico/a de acompañamiento laboral
- Técnico/a de empleo con apoyo
- Monitor/a de rehabilitación psicosocial

# PLAN DE ESTUDIOS

## PRIMER CURSO

- Contexto de la intervención social
- Inserción sociolaboral
- Mediación comunitaria
- Promoción de la autonomía personal
- Metodología de la intervención social
- Formación y orientación laboral

**Total Curso: 1.000h.**

## SEGUNDO CURSO

- Habilidades sociales
- Primeros auxilios
- Atención a las unidades de convivencia
- Apoyo a la intervención educativa
- Sistemas aumentativos y alternativos de comunicación
- Empresa e iniciativa emprendedora
- Lengua extranjera profesional
- Proyecto de integración social
- Formación en Centros de Trabajo

**Total Curso: 1.000h.**





**Universidad  
Europea Online**