



TÉCNICO SUPERIOR EN EDUCACIÓN INFANTIL ONLINE



**Universidad
Europea Online**

Índice

1. Aspectos Diferenciales
2. Metodología Online
3. ¿A quién se dirige?
4. Plan de estudios



ASPECTOS DIFERENCIALES

Matricúlate en el Ciclo Formativo en Educación Infantil y aprende a diseñar, implementar y evaluar proyectos educativos de atención a la infancia en el primer ciclo de educación infantil.

- Aprende de forma práctica con un claustro de profesores con amplia trayectoria profesional y benefíciate de las múltiples ventajas de estudiar un Ciclo Formativo en la Universidad Europea.
- Aprenderás a diseñar, implementar y evaluar proyectos y programas educativos de atención a la infancia en el primer ciclo de educación infantil en el ámbito formal y no formal.
- Recibirás formación de un claustro de profesores con amplia trayectoria profesional y docente, especializados en la educación infantil, que combinan la experiencia en distintas áreas, la relación permanente con la realidad profesional y una amplia visión multidisciplinar.
- Serás capaz de generar entornos seguros y en colaboración con otros profesionales y con las familias.
- Además podrás beneficiarte del reconocimiento que otorga estudiar un Ciclo Formativo Oficial en la Universidad Europea y las ventajas que te ofrecemos.
- Asiste a masterclass, conferencias y encuentros profesionales con expertos que trabajan en diferentes áreas del sector educativo, y con los que intercambiar conocimientos y experiencias.
- Título oficial con docencia 100% online que te permitirá compaginar tu vida personal y laboral con una formación especializada y cualificada da y exclusiva, y prepárate para formar parte de una empresa en la que tu papel será vital.



METODOLOGÍA ONLINE



La metodología online de la Universidad Europea se centra en el estudiante y en garantizar un aprendizaje eficaz y personalizado, acompañándolo en todo momento para que logre sus objetivos. La tecnología y la innovación nos permiten ofrecer un entorno dinámico y motivador, con la flexibilidad que necesita y las herramientas que aseguran la calidad formativa.

El sistema de aprendizaje de la Universidad Europea online se basa en un aprendizaje experiencial, con el que aprenderás de una forma fácil y dinámica, a través de casos prácticos, recursos formativos, participación en debates, asistencia a clases virtuales y trabajo individual y colaborativo, lo que favorece el aprendizaje.

Durante tu proceso de aprendizaje, contarás con varios recursos que te facilitarán el proceso: clases virtuales, que te permitirán participar y realizar tus propias aportaciones como si estuvieses en una clase presencial, cuyo contenido queda grabado para que puedas acceder a él; y un claustro formado por expertos que te guiarán y apoyarán durante todo tu aprendizaje, junto con los asistentes de programa y de experiencia al estudiante. Contarás con evaluación continua, con un seguimiento por parte de los profesores, y un Campus Virtual que te permite acceder en todo momento a los materiales.



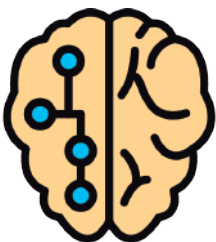
Evaluación Continua

Sistema de evaluación del estudio que permite al estudiante asimilar los contenidos de forma progresiva y eficaz según avanza el curso.



Personalización

Centrada en garantizar en todo momento un aprendizaje eficaz, flexible y adaptado en forma y contenido a las necesidades del estudiante.



Tecnología e Innovación

Campus virtual basado en una plataforma ágil, que favorece el aprendizaje colaborativo y las herramientas que aseguran la calidad formativa.



Contenido Interactivo

Recursos dinámicos para facilitar la comprensión del contenido y motivar al estudiante a ampliar sus conocimientos: clases magistrales, seminarios y tutorías semanales virtuales.



Apoyo Docente

3 figuras especializadas en la modalidad online: claustro docente, asistentes de programa y equipo de experiencia al estudiante. Su objetivo es apoyar el mejor desarrollo del alumno y resolver todas sus dudas.



Networking

Los estudiantes online tendrán acceso a la red Alumni, profesores y empresas. Se incrementa el valor de mercado de los perfiles de los alumnos, creando profesionales altamente atractivos en el mercado laboral.

¿A QUIÉN SE DIRIGE?



El Ciclo Formativo en Educación Infantil está enfocado a estudiantes con el siguiente perfil de ingreso:

- Titulados con bachillerato.
- Licenciados, graduados y diplomados.
- Titulados con algún Ciclo Formativo previo.

SALIDAS PROFESIONALES

El Técnico Superior en Educación Infantil ejerce su actividad profesional en el sector de la educación formal y no formal y en el sector de los servicios sociales de atención a la infancia. Las ocupaciones y puestos de trabajo más relevantes son los siguientes:

- Educación infantil, siempre bajo la supervisión de un maestro o maestra como educadores en las instituciones dependientes de organismos estatales, autonómicos y locales, y en centros de titularidad privada.
- Educador/a en instituciones y/o en programas específicos de trabajo con menores (0-6 años) en situación de riesgo social, o en medios de apoyo familiar, siguiendo las directrices de otros profesionales.
- Educador/a en programas o actividades de ocio y tiempo libre infantil con menores de 0 a 6 años: ludotecas, casas de cultura, bibliotecas, centros educativos, centros de ocio, granjas escuela, etc.



PLAN DE ESTUDIOS

PRIMER CURSO

- Módulo 1: Autonomía Personal y Salud Infantil.
- Módulo 2: Desarrollo Cognitivo y Motor.
- Módulo 3: Didáctica de la Educación Infantil.
- Módulo 4: El juego Infantil y su Metodología.
- Módulo 5: Formación y Orientación Laboral.
- Módulo 6: Inglés.
- Módulo 7: Primeros Auxilios

SEGUNDO CURSO

- Módulo 8: Desarrollo Socioafectivo.
- Módulo 9: Recursos Didácticos en Inglés para la Educación Infantil.
- Módulo 10: Empresa e Iniciativa Emprendedora.
- Módulo 11: Expresión y Comunicación.
- Módulo 12: Habilidades Sociales.
- Módulo 13: Intervención con las Familias y Atención a Menores en Riesgo Social.
- Módulo 14: Proyecto de Atención a la Infancia.
- Módulo 15: Formación en Centros de Trabajo



**Universidad
Europea Online**