



Universidad
Europea
CENTRO PROFESIONAL

Título oficial

Grado Superior en Administración y Finanzas online

Especialízate en
Business Analytics

Índice

Centro de Formación Profesional Europeo de Madrid	3
Grado Superior en Administración y Finanzas	4
Plan de estudios	5
Metodología online	9
Hay muchas formas de llegar a un futuro brillante	10
Proceso de admisión	11
Becas y ayudas al estudio	12

Centro de Formación Profesional Europeo de Madrid

En el Centro de Formación Profesional Europeo de Madrid te formarás a través de un aprendizaje práctico y experiencial, preparándote para las exigencias del mundo profesional.

Descubre tu pasión y construye el futuro que sueñas convirtiéndote en el profesional que buscan las empresas, con la calidad académica de nuestros grados superiores.

Simulaciones y casos reales

A través de simulaciones y casos reales, adquirirás las habilidades y competencias clave para mejorar tu empleabilidad en un entorno global y competitivo.

Profesores expertos en activo

Estos profesionales te guiarán con conocimientos prácticos aplicados al día a día laboral.

Especialización y reconocimiento de habilidades

Podrás especializarte en áreas de alta demanda en el mercado y obtener insignias digitales que reconocerán y validarán tus habilidades, potenciando tu perfil profesional.

Presencial y a distancia

Nos adaptamos a tus necesidades para que puedas formarte de la mejor manera posible. Te ofrecemos la flexibilidad de estudiar de forma presencial en nuestras sedes en Madrid y online.

Instalaciones de vanguardia

Hospital simulado, laboratorios de última tecnología, aulas modernas y bibliotecas equipadas con recursos actualizados.

Te ayudamos a construir un futuro prometedor

+ 10 años de experiencia

Apostando por la Formación Profesional de calidad.

+ 12.000 acuerdos con empresas

Da tus primeros pasos en el mundo laboral de la mano de empresas de renombre.

93,5% Empleabilidad

Formamos profesionales excelentes: el 93,5% del alumnado tiene empleo en menos de 18 meses.

Grado Superior en Administración y Finanzas

El Grado Superior en Administración y Finanzas a distancia representa una puerta de entrada hacia un mundo de posibilidades en el ámbito empresarial.

Este programa no solo te brinda habilidades técnicas y estratégicas para destacar en un entorno competitivo y globalizado, sino que también te sumerge en la gestión financiera con un enfoque práctico, enseñándote a analizar, decidir y optimizar recursos mientras aplicas tus conocimientos en situaciones empresariales reales.

¿Qué vas a aprender?

- Gestionarás documentación jurídica, empresarial y administrativa de forma práctica.
- Adquirirás conocimientos en contabilidad, fiscalidad, administración de personal y procesos financieros.
- Desarrollarás habilidades en ofimática, comunicación empresarial y atención al cliente.
- Profundizarás en la gestión logística y comercial.
- Practicarás simulación empresarial.



Duración

2 años



Modalidad

Online



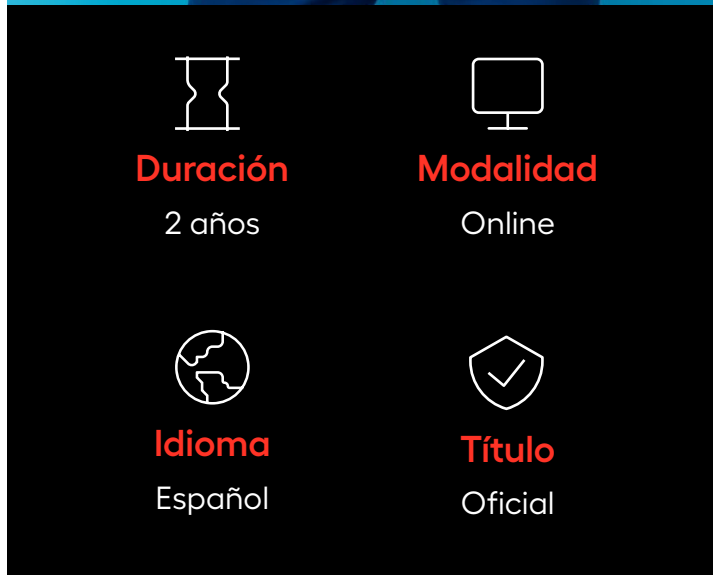
Idioma

Español



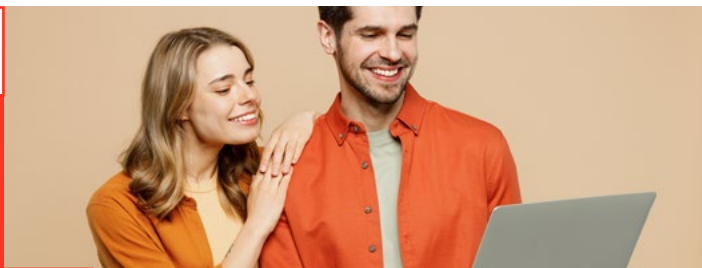
Título

Oficial



Inscríbete

Plan de estudios



PRIMER CURSO

- | | |
|--|---|
| <ul style="list-style-type: none"> ■ Comunicación y atención al cliente. ■ Gestión de la documentación jurídica y empresarial. ■ Ofimática y proceso de la información. | <ul style="list-style-type: none"> ■ Proceso integral de la actividad comercial. ■ Módulo profesional optativo: inglés para los negocios. ■ Inglés profesional (GS). ■ Itinerario personal para la empleabilidad I. |
|--|---|

SEGUNDO CURSO

- | | |
|--|--|
| <ul style="list-style-type: none"> ■ Recursos humanos y responsabilidad social corporativa. ■ Contabilidad y fiscalidad. ■ Gestión de recursos humanos. ■ Gestión financiera. ■ Gestión logística y comercial. ■ Simulación empresarial. | <ul style="list-style-type: none"> ■ Itinerario personal para la empleabilidad II. ■ Digitalización aplicada a los sectores productivos (GS). ■ Sostenibilidad aplicada al sistema productivo. ■ Módulo profesional optativo: Técnicas de seguros. |
|--|--|

Apartado proyecto final: Proyecto intermodular.

Total: 2000 horas.

[Ver plan de estudio completo](#)

Lleva tu carrera al siguiente nivel con una formación única

Vive una experiencia inmersiva y 100% práctica.

Adquiere competencias digitales y analíticas:

Aprenderás las herramientas más demandadas de gestión de proyectos, data, proveedores, comercio electrónico y CRM como:

Microsoft Office 365, Microsoft Visio y Project, Power BI, Salesforce, Shopify y Trello, entre otras.

Software DELSOL:

Domina uno de los softwares más utilizados del sector. Podrás formarte en facturación, contabilidad y nóminas, aprenderás a ofrecer soluciones potentes y actualizadas para empresas y pymes.

Te prepararás para los desafíos del mundo real a través de formación práctica y simuladores:

Practica lo aprendido en las clases presenciales voluntarias a través de simulaciones empresariales, role plays y trabajos colaborativos. Estas jornadas además de prepararte para la realidad empresarial, también te brindan la oportunidad de hacer networking con compañeros y expertos docentes.

Domina las tendencias de la inteligencia artificial aplicada al sector de la salud:

■ Fundamentos de inteligencia artificial:

Explorarás conceptos clave como el machine learning y las redes neuronales y participarás en actividades prácticas con simuladores. Aprenderás sobre la importancia de la ética y la regulación en el uso de la IA.

■ Experiencias digitales en el área de empresa:

Descubrirás cómo el Blockchain, la Web 3.0 y el metaverso están cambiando las relaciones entre las empresas y los clientes y cómo puedes aplicar estos conocimientos. Entenderás las aplicaciones.

Especialízate en Business Analytics

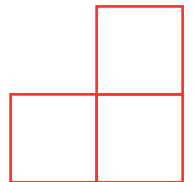
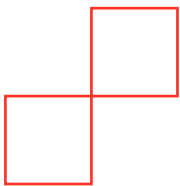


Completa tu perfil con la especialización en Business Analytics, una formación complementaria de 300 horas donde conseguirás la preparación necesaria para poder obtener la certificación más importante del mercado: Microsoft Power BI Data Analyst.

Conocerás la importancia del Big Data en la toma de decisiones: aprenderás estrategias, aplicaciones, arquitecturas y tecnologías que facilitan estos procesos.

Dominarás el análisis, investigación y tratamiento de datos utilizando métodos y herramientas más solicitados por las empresas como Tableau o CARTO.

Al finalizar el curso, obtendrás una Insignia digital en Business Intelligence nivel Advanced.



¿Dónde puedo utilizar y compartir mis insignias?



LinkedIn



Facebook



Twitter



Página web



Firma de correo



WhatsApp

Pon en práctica lo aprendido en las mejores empresas:

- Las prácticas en empresas te motivan a enfrentarte a desafíos reales, a desarrollar habilidades técnicas y personales y a descubrir tus fortalezas y áreas de mejora. Es un momento para crecer y comenzar a construir tu futuro profesional y qué mejor que empezar tu andadura profesional de la mano de centros de referencia:



Prepárate con nosotros y destaca en el sector con una formación que marca la diferencia.

iTu futuro en Administración y Finanzas empieza aquí!

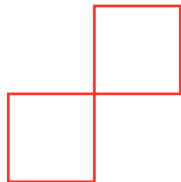


Metodología online

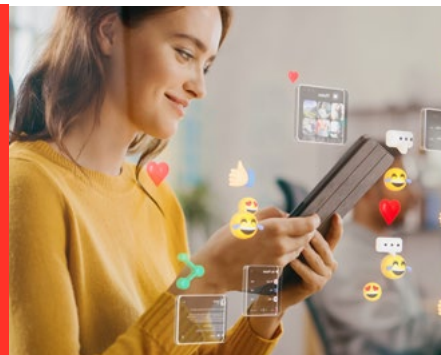
La metodología online se centra en el estudiante y en garantizar un sistema eficaz, flexible y personalizado, acompañándolo en todo momento. La combinación de tecnología, innovación y un entorno motivador ayuda a los estudiantes a alcanzar sus objetivos. El modelo de aprendizaje es **experiencial y dinámico a través de casos prácticos, recursos formativos, asistencia a clases virtuales y trabajo individual y colaborativo.**

Durante tu proceso de aprendizaje, contarás con varios recursos que te facilitarán el proceso:

- **Clases 100% virtuales y en directo**
Que quedan grabadas para que puedas acceder a él en cualquier momento dentro del Campus Virtual donde además encontrarás todos los materiales interactivos, seminarios y clases magistrales necesarios durante tu aprendizaje.
- **Claustro formado por expertos**
Que te guiarán y apoyarán durante todo tu aprendizaje con tutorías personalizadas.
- **Masterclasses con referentes en del sector y casos prácticos**
que te acercarán a la realidad laboral.
- **Weekend Experiences**
Podrás poner en práctica lo aprendido gracias a nuestras clases presenciales voluntarias donde podrás disfrutar de nuestras instalaciones y laboratorios punteros del Campus de Villaviciosa de Odón dos fines de semana por curso académico.



Hay muchas formas de llegar a un futuro brillante



Salidas laborales:

- Empresas de cualquier sector, especialmente en servicios y administraciones públicas.
- Tu propia empresa.
- Actividades económicas libres, como asesoría financiera, laboral o proyectos

Profesiones:

- Administrativo/a de oficina
- Administrativo/a comercial, financiero o contable
- Administrativo/a de logística
- Administrativo/a de banca y de seguros
- Administración de recursos humanos
- Administración pública
- Administración de asesorías jurídicas, contables, laborales, fiscales o gestorías
- Gestión de cobros
- Atención al cliente

Plan avanza:

Sigue desarrollando tu carrera profesional en la Universidad Europea Online estudiando un Grado Universitario, con las mejores convalidaciones y un 15% de descuento por ser alumni ¡invierte en tu futuro con las mejores condiciones!

Grados a los que podrás avanzar:

- Grado en Administración y Dirección de Empresas
- Grado en Relaciones Labores y Recursos Humanos
- Grado en Marketing
- Grado en Business Analytics
- Grado en Publicidad
- Doble Grado en Business Analytics + Administración de Empresas.

Proceso de admisión

El proceso de admisión para cursar un Grado Superior online en el Centro Profesional Europeo de Madrid puede llevarse a cabo durante todo el año, si bien la inscripción en cualquiera de nuestros programas está supeditada a la existencia de plazas vacantes.

Para completar el proceso deberás seguir estos sencillos pasos:

1

Documentación: Necesitarás enviar la documentación específica a tu asesor personal.

- Formulario de admisión.
- Copia de tu expediente académico o título universitario.
- Fotocopia de tu DNI.
- Curriculum vitae.
- Certificado oficial de idioma con menos de dos años desde su expedición.

2

Una vez revisada la documentación tu asesor personal se pondrá en contacto contigo.

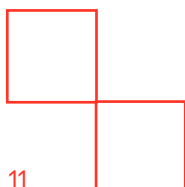
- Entrevista personal.

3

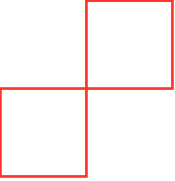
Reserva de plaza: Formalización de la reserva de plaza a través de nuestros diferentes métodos de pago.

- Domiciliación bancaria.
- Tarjeta de crédito.
- Pago virtual.

Si quieres obtener información más detallada y conocer todos los requisitos de acceso, [haz click aquí.](#)



Becas y ayudas al estudio



Sabemos que tu futuro es importante, por eso disponemos de un completo sistema de ayudas económicas para que puedas conseguir tus metas:



Programa de becas oficiales

Del Ministerio de Educación y Cultura como de la Comunidad Autónoma de Madrid.



Descuentos especiales, becas y ayudas al estudio

Contamos con descuentos especiales y diferentes becas y ayudas para los alumnos de nuevo ingreso y alumni.



¡Contacta con tu asesor para obtener más información!

Inscríbete





**Universidad
Europea**
CENTRO PROFESIONAL



(+34) 918 340 192



Formaciónprofesional.online@universidadeuropea.es



universidadeuropea.com



in

f

