



Universidad  
Europea Online

Máster Universitario en

# Psicología General Sanitaria

Prepárate para ejercer la psicología clínica a través de un programa intensivo de prácticas en diversos centros de renombre en el campo de la salud mental.



Universidad  
Europea Online



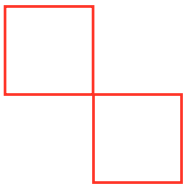
# Índice

Universidad Europea Online	4
Máster Universitario en Psicología General Sanitaria	6
Aspectos diferenciales	8
Metodología online	10
Empresas colaboradoras	12
Testimonios	12
A quién se dirige y salidas profesionales	13
Requisitos de acceso	13
Plan de estudios	14
Nuestro modelo educativo	15
Proceso de admisión	16
Otras titulaciones que pueden interesarte	17

# Universidad Europea Online

La Universidad Europea renovó en 2020 el Sello de **Excelencia Europea 500+** otorgado por **El Club Excelencia en Gestión**, siendo el máximo nivel de reconocimiento de la EFQM. Este certificado destaca a las organizaciones por su gestión excelente, innovadora y sostenible según el **Modelo EFQM**.

Además, la Universidad Europea ha sido reconocida como Embajadora de la Excelencia Europea 2020 por el **Club Excelencia en Gestión**, siendo una de las 18 organizaciones en toda España en ostentar este honor y la única universidad en alcanzar esta puntuación.



EMBAJADORES DE LA  
**EXCELENCIA**  
EUROPEA





## Rankings que avalan nuestro compromiso



- **QS Stars:** Cuatro estrellas sobre cinco en calidad universitaria, logrando las 5 en algunas calificaciones como: Internacionalización, Empleabilidad, Docencia, Aprendizaje online e Inclusividad.



- **Times Higher Education:** sitúa a la Universidad Europea en el top 3 de universidades privadas de España.



- **EFQM (Fundación Europea para la Gestión de la Calidad):** concede su máximo reconocimiento a la universidad con un sello de Excelencia Europea 500+ otorgado por el Club de la Excelencia en Gestión.



- **Scimago Institutions Rating:** destaca a la universidad por tener más de 100 publicaciones seleccionadas con la investigación indexada en SCOPUS (base de datos bibliográfica de resúmenes y citas de artículos de revistas).

# Máster Universitario en Psicología General Sanitaria

Estudia el único programa que se adentra en las técnicas y modelos más avanzados de la Psicología de la Salud. Utilizarás numerosas **herramientas digitales** y tendrás acceso a las **modernas instalaciones** de la Universidad Europea.

Las clases online se imparten en directo y se graban para que puedas acceder a ellas en el Campus Virtual en el horario que prefieras, o volver a verlas para repasar conceptos. El máster incluye prácticas presenciales que te proporcionarán una formación teórico-práctica integral.

El profesorado está compuesto por profesionales con amplia trayectoria en organizaciones como Save the Children, Fundación Aladina y el Portland Institute for Loss and Transition. Con nuestra metodología experiencial, trabajarás con casos reales y simulaciones complejas para consolidar tus conocimientos.

**Para cursar este máster es necesario tener un grado en psicología.**

Inscríbete



**Duración**

18 meses



**Modalidad**

Semipresencial



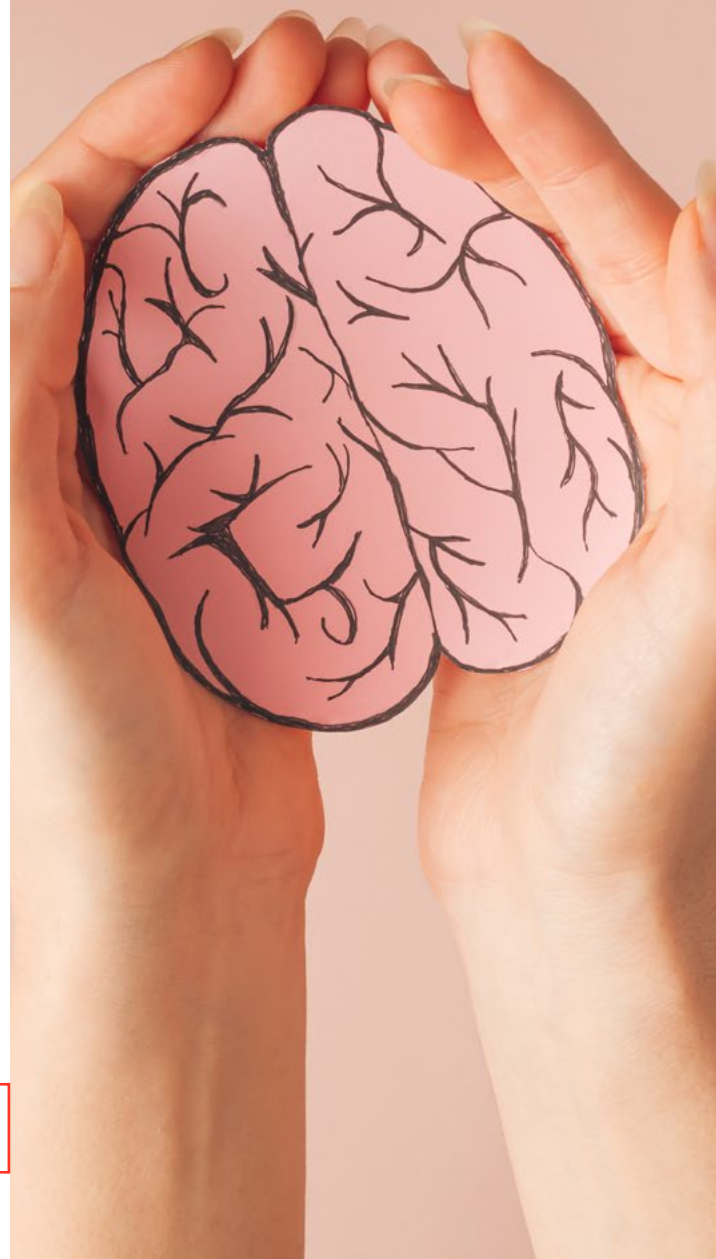
**Idioma**

Español



**N de ECTS**

90



# Claustro docente

El equipo docente del **Máster Universitario en Psicología General Sanitaria** está formado por profesorado experimentado, reconocidos y galardonados en premios de innovación educativa.

En la Universidad Europea, creemos que nuestro claustro docente de excelencia es un pilar fundamental para el éxito de nuestros estudiantes en su viaje académico y profesional.



## Experiencia Académica y Laboral de Alto Calibre

Nuestros profesores destacan por su sólida formación académica y amplia experiencia en el mundo laboral.



## Red de contactos profesionales

Conexiones sólidas con el sector brindan a nuestros estudiantes oportunidades y conocimientos actualizados.



## Diversidad y especialización del claustro

Valoramos la diversidad de experiencia y especialización de nuestro claustro.

## Investigación innovadora y contribución al conocimiento

Nuestro claustro investiga y promueve el avance del conocimiento en sus campos.

Conocer al claustro del programa

# Aspectos diferenciales



## Contexto real

Aprende a evaluar, diagnosticar e intervenir en trastornos y problemas de la salud psicológica del entorno sanitario profesional.



## TEA Ediciones

Benefíciate de nuestra colaboración con TEA Ediciones y de su apoyo a la formación e investigación a través de proyectos de I+D+i.



## 100% empleabilidad

Nuestros estudiantes de posgrado en psicología tienen una tasa de empleo excepcionalmente alta una vez finalizan el Máster pudiendo acceder a numerosas oportunidades laborales.



## Prácticas en centros de referencia

Tendrás la oportunidad de realizar prácticas en nuestras instalaciones de vanguardia, y realizar prácticas externas en grandes centros en las que profundizarás en la práctica profesional del psicólogo en el ámbito sanitario.



## Master oficial habilitante

Obtén un título necesario que te permitirá ejercer como Psicólogo en centros sanitarios privados.



## Flexibilidad

La metodología online permite compatibilizar la vida profesional y familiar con la formación.





# Metodología online

La metodología online de la Universidad Europea se centra en el estudiante y en garantizar un aprendizaje eficaz y personalizado, acompañándolo en todo momento para que logre sus objetivos. La tecnología y la innovación nos permiten ofrecer un entorno dinámico y motivador, con la flexibilidad que necesita y las herramientas que aseguran la calidad formativa.

El sistema de aprendizaje de la **Universidad Europea Online se basa en un aprendizaje experiencial**, con el que aprenderás de una forma fácil y dinámica, a través de **casos prácticos, recursos formativos, participación en debates**, asistencia a **clases virtuales y trabajo individual y colaborativo**, lo que favorece el intercambio de ideas y el enriquecimiento mutuo entre estudiantes.



Durante tu proceso de aprendizaje, contarás con varios recursos que te facilitarán el proceso: aprendizaje. clases virtuales, que te permitirán participar y realizar tus propias aportaciones como si estuvieses en una clase presencial, cuyo contenido queda grabado para que puedas acceder a él; claustro formado por expertos que te guiarán y apoyarán durante todo tu aprendizaje, junto con los asistentes de programa y de experiencia al estudiante. Además, contarás con un sistema de evaluación continua, con un seguimiento por parte de los profesores, y un **Campus Virtual** que te permite acceder en todo momento a los materiales.



### Evaluación continua

Sistema de evaluación del estudio que permite al estudiante **asimilar los contenidos de forma progresiva y eficaz** según avanza el curso.



### Personalización

Centrada en garantizar en todo momento un **aprendizaje eficaz, flexible y adaptado en forma y contenido** a las necesidades del estudiante.



### Tecnología e innovación

Campus virtual basado en una plataforma ágil, que **favorece el aprendizaje colaborativo** y las herramientas que aseguran la calidad formativa.



### Contenido interactivo

Recursos dinámicos para facilitar la comprensión del contenido y motivar al estudiante a ampliar sus conocimientos: **clases magistrales, seminarios y tutorías semanales virtuales.**



### Apoyo docente

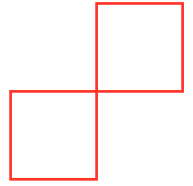
3 figuras especializadas en la modalidad online: **claudio docente, asistentes de programa y equipo de experiencia al estudiante.** Su objetivo es apoyar el mejor desarrollo del alumno y resolver todas sus dudas.



### Networking

Los estudiantes online tendrán acceso a la **red Alumni, profesores y empresas.** Se incrementa el valor de mercado de los perfiles de los alumnos, creando profesionales altamente atractivos en el mercado laboral.

# Empresas colaboradoras



En la Universidad Europea, creemos en la importancia de la colaboración con empresas líderes en diversos sectores. Nuestra red de empresas colaboradoras enriquece nuestro ecosistema educativo al brindar oportunidades de aprendizaje práctico, experiencias de trabajo en el mundo real y conexiones valiosas para nuestros estudiantes.

Estas colaboraciones no solo fortalecen nuestra oferta académica, sino que también preparan a nuestros estudiantes para enfrentar los desafíos y oportunidades del mercado laboral actual.



## Testimonios



### Andrea Barrios

Psicóloga Sanitaria en ITA Salud Mental

Gracias a mi formación en el Máster Universitario en Psicología General Sanitaria, puede habilitarme legalmente como profesional sanitaria para ejercer en la profesión que me apasiona. Además, durante el máster puede conocer diferentes profesionales clínicos en activo y familiarizarme con las distintas corrientes de práctica



## A quién se dirige y salidas profesionales

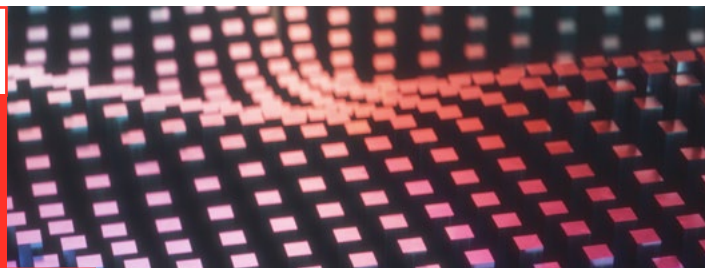


- Gabinetes de atención psicológica y psicopedagógica.
- Centros de atención médica.
- Residencias geriátricas y de la tercera edad.
- Asociaciones de familiares y pacientes con enfermedades físicas o mentales.
- Organizaciones sociosanitarias no gubernamentales y centros municipales.
- Centros de rehabilitación.
- Centros de educación especial.
- Centros educativos.
- Centros de atención temprana o especializados en alteraciones del desarrollo en la infancia.
- Juzgados de familia.

## Requisitos de acceso

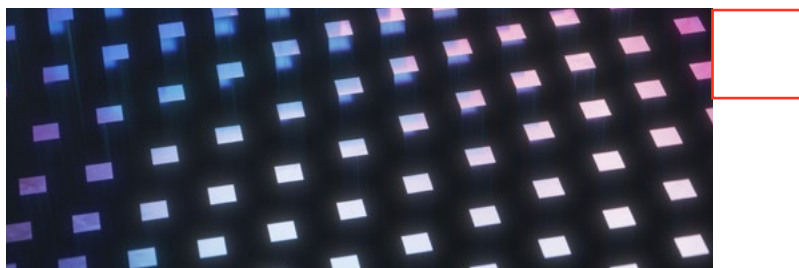
- Para el acceso al Máster se exige al estudiante el **requisito legal conforme a lo previsto en el R.D. 861/2010**:
- Estar en posesión de un **título universitario oficial** español u otro expedido por una institución de educación superior perteneciente a otro estado integrante del Espacio Europeo de Educación superior que faculte en el mismo para el acceso a enseñanzas de Máster.

# Plan de estudios



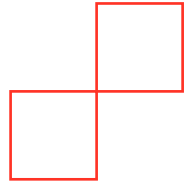
## Módulos

- |           |  |           |   |
|-----------|--|-----------|---|
| <b>1.</b> | <b>Fundamentos científicos y profesionales en psicología sanitaria</b><br>— 6 ects | <b>4.</b> | <b>Entrenamiento en habilidades del psicólogo de la salud</b><br>— 6 ects |
| <b>2.</b> | <b>Evaluación y diagnóstico en psicología de la salud</b><br>— 6 ects              | <b>5.</b> | <b>Prácticas externas</b><br>— 30 ects                                    |
| <b>3.</b> | <b>Intervención en la psicología de la salud</b><br>— 30 ects                      | <b>6.</b> | <b>Trabajo fin de Máster</b><br>— 6 ects                                  |



[Ver plan de estudio completo](#)

# Nuestro modelo educativo



## Aprendizaje experiencial:

El estudiante aprende haciendo, sin acción no hay aprendizaje. Llevarás a la práctica los conocimientos aprendidos a través de nuestro campus virtual y de las herramientas online que ponemos a tu disposición.

## Aprendizaje autónomo:

El docente fomenta que los estudiantes aprendan por sí mismos. El estudiante se concibe como un agente activo y cooperativo, protagonista de su propio aprendizaje.



## Aprendizaje colaborativo:

El estudiante experimenta la sensación de “aprender juntos”, ya que se ve motivado para lograr su propio aprendizaje y acrecentar también los logros de los demás.



## Aprendizaje creativo:

El desarrollo de la creatividad y la manifestación de la propia iniciativa hacen percibir el conocimiento como algo abierto que siempre es posible comprender desde otros ángulos.



# Proceso de admisión

El proceso de admisión para cursar un postgrado online en la Universidad Europea puede llevarse a cabo **durante todo el año**, si bien la inscripción en cualquiera de nuestros programas está supeditada a la existencia de plazas vacantes.

Para completar el proceso deberás seguir estos sencillos pasos:

## 1

**Documentación:** Necesitarás enviar la documentación específica a tu asesor personal.

- Formulario de admisión.
- Documento legal de acceso a la titulación elegida.
- Fotocopia de tu DNI.
- Curriculum vitae.

## 2

**Prueba de acceso:** Una vez revisada la documentación tu asesor personal se pondrá en contacto contigo.

- Entrevista personal.
- Test de evaluación competencial.
- Prueba de evaluación de idioma (si procede).

## 3

**Reserva de plaza:** Formalización de la reserva de plaza a través de nuestros diferentes métodos de pago.

- Domiciliación bancaria.
- Tarjeta de crédito.
- Pago virtual.

**iY ya está! Bienvenido a la Universidad Europea Online.**

**#Vemásallá**

Inscríbete





# Otras titulaciones que pueden interesarte



## Máster Universitario en Neuropsicología Clínica

 Presencial / online

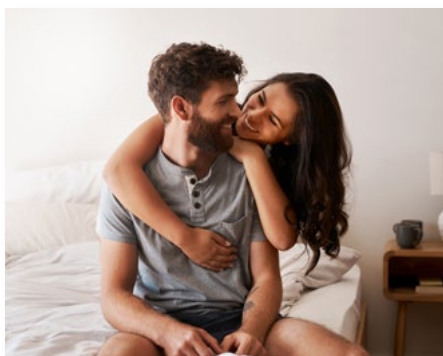
 Español



## Máster Universitario en Psicología Infantil y Juvenil

 Presencial / online

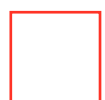
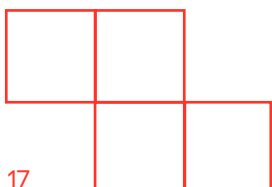
 Español



## Máster Universitario en Terapia Psicológica de Pareja y Sexualidad

 Online

 Español





Universidad  
Europea Online



(+34) 918 340 192



Facultad.biomedicasonline@universidadeuropea.es



universidadeuropea.com

