



**Universidad
Europea**

Máster
Universitario en

**Psicología General
Sanitaria**

Ve más allá

Índice

Campus **4**

Empleabilidad **5**

**Escuela de Postgrado
Universidad Europea** **6**

Titulación **7**

- Máster Universitario en Psicología General Sanitaria
-

Becas y ayudas al estudio **11**

Proceso de Admisión **13**



Impulsamos a los que quieren llegar muy alto

Impulsar ese espíritu crítico que te enseña a **pensar** y no solo a estudiar. Eso que te lleva a no parar, a hacer, a crecer y a **experimentar**.

Esa es la esencia de la universidad. Poner tu talento en acción es la mejor forma de evolucionar, aprender y formarte.

La **curiosidad** es esa chispa que te mueve y te hace sacar lo mejor de ti mismo, una y otra vez. Porque **ser exigente** significa tener **ambición** por encontrar aquello que te apasiona, y cuando ya sabes qué es, querer **descubrir nuevas cosas**.

Campus



Madrid. VILLAVICIOSA

INSTALACIONES Y RECURSOS DE VANGUARDIA EN UN ENTORNO EXCEPCIONAL

Vive una experiencia universitaria única en el mayor de nuestros campus. Con el 33% de estudiantes internacionales y unas instalaciones dotadas de recursos y tecnología punta.



Madrid. ALCOBENDAS

EMPRESA Y UNIVERSIDAD VAN DE LA MANO

Un campus que te acerca a la realidad profesional y facilita la inserción laboral a través de convenios y acuerdos con empresas. El punto de encuentro en el que las nuevas iniciativas y mentes más inquietas encuentran su espacio.



Valencia.

CAMPUS EN EL CORAZÓN DE VALENCIA

Somos la única universidad privada con ubicación privilegiada en el centro de la ciudad. Contamos además con Clínica Universitaria Odontológica propia.



Real Madrid.

ESCUELA UNIVERSITARIA REAL MADRID - UNIVERSIDAD EUROPEA.

¿Sueñas con trabajar en lo que realmente te apasiona? Fórmate en la única Escuela de estudios de Postgrado especializada en el deporte. No sueñes, prepárate.



Canarias.

INSTALACIONES DE LA OROTAVA Y SANTA CRUZ DE TENERIFE

Un entorno inmejorable donde desarrollar al máximo tus capacidades facilitando la empleabilidad y el emprendimiento.



Online.

UNIVERSIDAD EUROPEA ONLINE.

Programas 100 % online: la flexibilidad que necesitas. Fórmate a tu ritmo en una Universidad líder en calidad educativa e innovación.

Impulsa tu carrera



Creamos profesionales

Fiel a su vocación innovadora, y con el objetivo de potenciar tus capacidades y garantizar tu empleabilidad, la Universidad Europea promueve un modelo educativo conectado con el mundo profesional, eminentemente práctico y de alta calidad académica.

Desarrolla lo aprendido en el aula tal como lo harás en tu día a día.

33%

Estudiantes Internacionales.

Lo que enriquece el intercambio de experiencias y las posibilidades de hacer networking global.

14.000

Convenios.

Gracias a los convenios con las principales empresas de cada sector podrás poner en práctica tus conocimientos y vivir una experiencia laboral única que te ayudará a abrir puertas.

69%

Profesorado.

El claustro está compuesto por profesionales que combinan su actividad docente con la práctica profesional.



Certificaciones de la Universidad Europea.



World Confederation for Physical Therapy



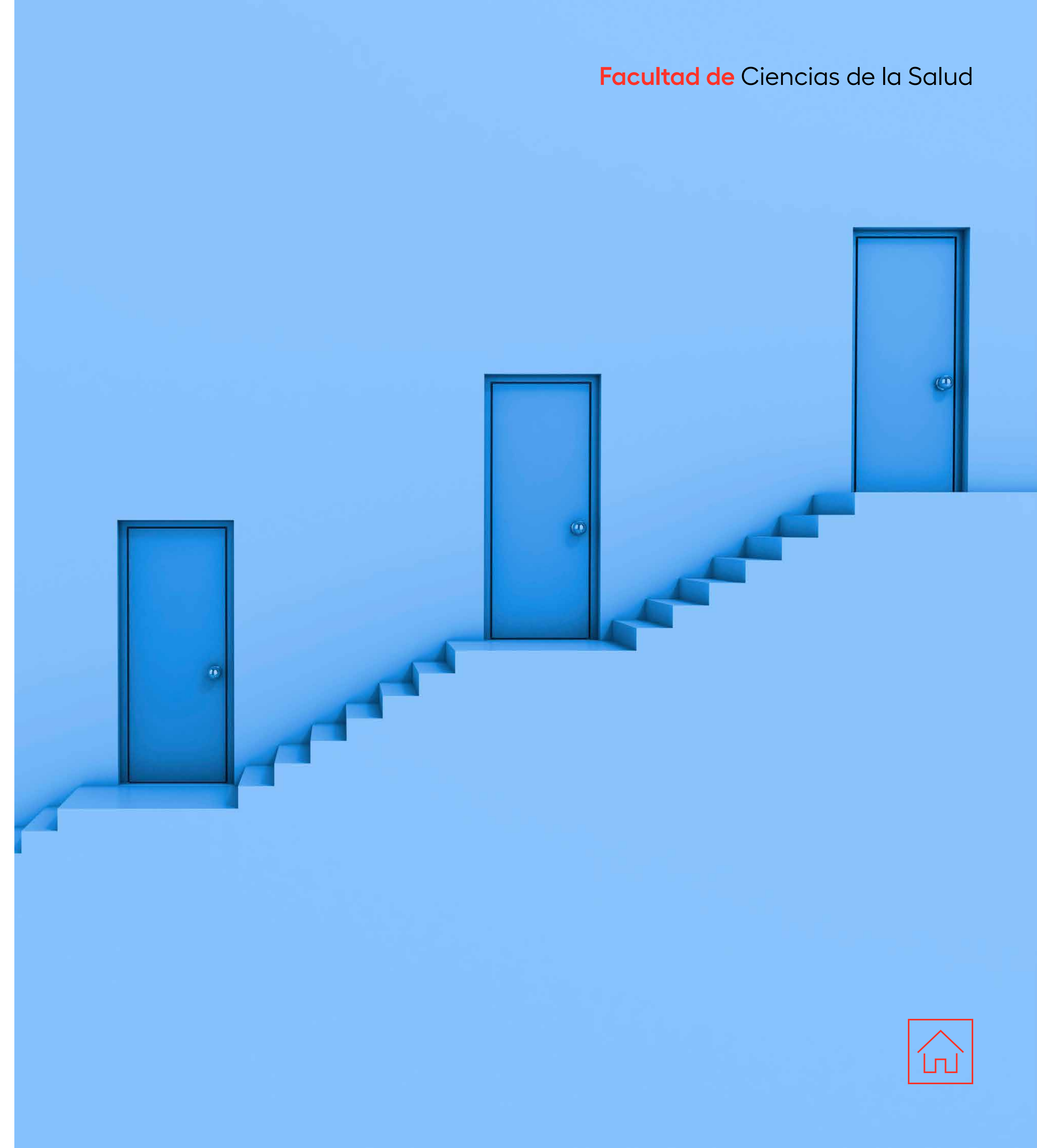
Másteres y Postgrados. Universidad Europea.

Ve más allá

En la actualidad, las oportunidades laborales se han vuelto cada vez más exigentes, y se hace imprescindible contar con una formación que permita al estudiante especializarse y por tanto diferenciarse en el mercado.

La Universidad Europea cuenta con más de 300 partners colaboradores, más de 16.000 estudiantes y una oferta académica de más de 80 postgrados, prácticamente cubriendo todas las áreas de conocimiento, y todas ellas diseñadas de la mano de profesionales del sector con el fin de estar alineados con las necesidades del mercado laboral.

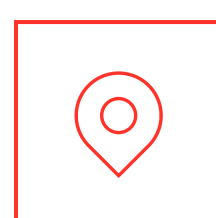
El objetivo de la Universidad Europea es contribuir al crecimiento continuo personal y profesional de nuestros estudiantes a través de una metodología eminentemente práctica con una apuesta firme por la tecnología para hacer frente a la digitalización de todas las profesiones.



Máster Universitario en Psicología General Sanitaria

Desarrolla tu actividad profesional, por cuenta propia o ajena, en el sector sanitario.

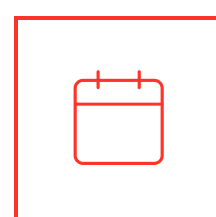
Este Máster proporciona amplios conocimientos en modelos y técnicas avanzadas en evaluación, diagnóstico e intervención en niños, adolescentes, adultos, vejez, familias y pareja.



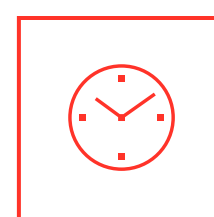
UBICACIÓN
La Orotava



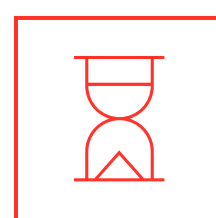
MODALIDAD
Semipresencial



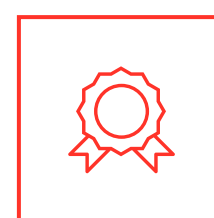
COMIENZO
Sept. - Oct.



DURACIÓN
18 meses



HORARIO
Fines de semana



ECTS
90

Metodología

Con este Máster, que te habilita como Psicólogo General Sanitario, tienes la consideración de profesional sanitario y puedes desarrollar tu actividad profesional por cuenta propia o ajena en el ámbito sanitario privado.

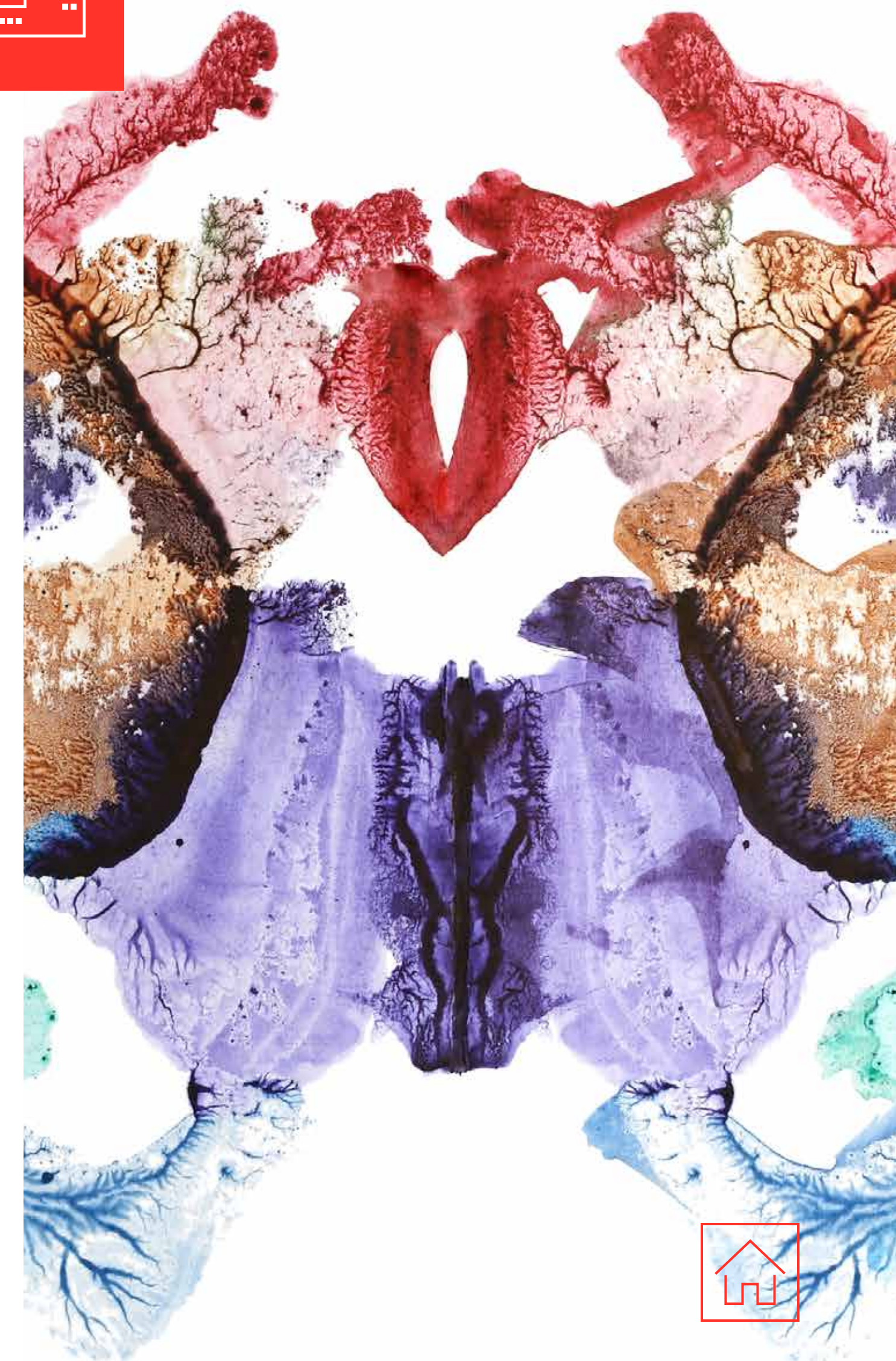
Cuentas con un profesorado que destaca por su amplia experiencia profesional en los diferentes ámbitos en los que se desarrolla la psicología y en los distintos sectores de la población.

Te facilita la inserción laboral por cuenta ajena o fomentando el autoempleo y trabajar en centros sanitarios en el área de psicología clínica y trabajar en centros sanitarios en el área de psicología de la salud, en el ámbito privado.

Realizas tus prácticas en centros de reconocido prestigio. El plan de estudios cuenta con dos asignaturas de prácticas que podrás realizar en dos centros diferentes.

Metodología de trabajo participativa en grupos reducidos, basada en la evidencia y en el modelo de aprendizaje basado en el caso.

Actividades formativas orientadas a la promoción y mejora de la empleabilidad.



Máster Universitario en Psicología General Sanitaria

Requisitos de acceso

Licenciados o Graduados en Psicología con especialización en el ámbito sanitario, que hayan obtenido 90 ECTS de carácter específicamente sanitario.

Para el acceso al Máster Universitario de Psicología General Sanitaria será imprescindible estar en posesión del título de Licenciado/Graduado en psicología, conforme a los requisitos previos en la disposición adicional séptima de la Ley 33/2011 de 4 de octubre.

Acreditar un recorrido específico en sus estudios de Licenciado/Graduado en Psicología que garantice que ha obtenido, al menos, 90 créditos ECTS de carácter específicamente sanitario.

Titulación

Al finalizar el Máster, el estudiante recibirá el título de Máster Universitario en Psicología General Sanitaria, otorgado por la Universidad Europea de Canarias.



Profesorado

Máster Universitario en Psicología General Sanitaria

Dra. María Cadenas Borges

Directora del área. Licenciada en Psicología. Máster en Atención Temprana y Máster en Intervención Familiar. Doctora en Psicología y acreditada Contratada Doctor Tipo I. Especialista en altas capacidades y en metodología del comportamiento. Es directora del área de Ciencias de la salud en la UEC.

D. Anastasio Pablo González Báez

Director del Máster Universitario en Psicología General Sanitaria. Licenciado en psicología con la acreditación grado máster y para actividades sanitarias. Máster en cuidados al final de la vida. Amplia experiencia en el ámbito de la Psicología de la Salud y experto en intervención en duelo y suicidio. Doctorando en Ciencias Médicas, Farmacológicas y Calidad de Vida, desarrollando su investigación en el duelo en supervivientes de suicidios.

Dra. M^a Melania Hernández García

Licenciada en Psicopedagogía y Doctora en Psicología por la ULL. Acreditada Contratada Doctor Tipo I y Profesora Titular, en el Área de Ciencias de la Salud, de la UEC. Experiencia investigación basada en los efectos del divorcio en la familia, proyectos de investigación relacionados con la adopción y el divorcio, y publicaciones de artículos relacionados con el divorcio y la diversidad familiar. Experiencia docente en diversas universidades en asignaturas de los Grados de Psicología, Logopedia y Educación Social. Actualmente en la UEC, docente en todos los grados del área de Salud, además de ser la Coordinadora del Grado en Psicología.

Dr. Enrique García Marco

Licenciado y Doctor en Psicología en neurociencia cognitiva de la ULL. Publicación de diversos artículos científicos en revista internacional y nacionales. Investigador especialista en EEG y Estimulación Cerebral No Invasiva. Participación en varios proyectos de investigación nacionales y regionales con las funciones de investigador y técnico de laboratorio

de EEG. Imparte docencia en asignaturas del área de Psicología Básica y Psicología Experimental.

Dr. Francisco Luis Rivero Pérez

Doctor en Psicología y Máster en Psicología Clínica y de la Salud. Diploma de Estudios Avanzados en Neurociencia Cognitiva. Con Habilitación Sanitaria. Ha dividido su experiencia tanto en la Psicología aplicada en diversos ámbitos de intervención (gerontología, neuropsicología y/o psicoterapia), como en el ámbito de la investigación perteneciendo a varios grupos y proyectos de neurociencias y psicología clínica, nacionales y de colaboración internacional, y publicando en revistas de impacto y congresos nacionales e internacionales. También ha impartido docencia a nivel de grado y posgrado en la ULL, e impartido conferencias a nivel nacional en diversas instituciones.

Dra. Tasmania del Pino Sedeño

Doctora en Psicología, habilitada en Psicología General Sanitaria es especialista en Psicología Clínica y de la Salud, experta en Evaluación de Servicios Sanitarios e Investigadora de la Fundación Canaria Instituto de Investigación Sanitaria de Canarias (FIISC) asociada al Servicio de Evaluación del Servicio Canario de la Salud (SESCS). Participa como investigadora en diversos proyectos de investigación a nivel nacional e internacional financiados por el Instituto de Salud Carlos III y por la Comisión Europea, relacionados con la evaluación de servicios sanitarios y de resultados en salud.

Dra. Atteneri Hernández Torres

Doctora en Psicología por la ULL, Máster en Investigación en Psicología y especialista en Neuropsicología Clínica. Desde hace más de siete años, directora del centro Cognitiva dedicado a la intervención psicológica y rehabilitación neuropsicológica en la infancia y la adultez. Cuenta con experiencia en el campo de la investigación como personal investigador

de la ULL en proyectos relacionados con los perfiles neuropsicológicos y de neuroimagen de enfermedades raras y neurodegenerativas. Actualmente, es profesora de diferentes másteres del ámbito de la psicología y las neurociencias.

D. Sergio Martín Corzo

Licenciado en Psicología, Máster Psicología Clínica y de la Salud, Experto en Terapias Sistémica Breve y Especialista en Psicomotricidad Relacional. Socio Director del Centro Créixer. Experiencia como Psicólogo y Psicomotricista Relacional trabajando con población infantil con TEA, TDHA, Trastornos de ansiedad, Dificultades de Aprendizaje. Colaborador de diferentes investigaciones y Formador para Entidades Públicas y Privadas.

D^a María Ángeles Chávez Méndez

Licenciada en Psicología por la ULL. En la actualidad, es socia-directora de ARBONA, Centro de Psicología y Desarrollo Integral donde ejerce como psicóloga, coach y mediadora con intervenciones a nivel individual y grupal. Asimismo, profesora en la UEC desde 2014 en la Facultad de Ciencias Sociales y en la Facultad de Ciencias de la Salud.

Dra. Raquel Martín González

Doctora en Psicología. Acreditada como Psicóloga General Sanitaria. Especialista en Neuropsicología, con amplia experiencia en la práctica clínica dentro del ámbito privado, adultos, niños y adolescentes. Investigadora en el área de neuropsicología del desarrollo y promoción de salud. Docente en diferentes actividades formativas para profesionales y en formación de posgrado (UEM).



Profesorado

Máster Universitario en Psicología General Sanitaria

Dra. Tone Wollman Engeby

Licenciada y Doctora en Psicología (Neuropsicología) y Máster en Salud Pública. Habilitada como psicóloga general sanitaria y acreditada como psicóloga experta en neuropsicología clínica. Acreditada por la ACCUEE para la contratación de profesorado por las universidades públicas canarias para la figura de Profesor Ayudante Doctor y Profesor Contratado Doctor Tipo 1. Experiencia investigadora en el campo de la neuropsicología de la Esclerosis Múltiple y de las ataxias cerebelosas neurodegenerativa. Experiencia docente en la ULL, en la UNED y en la UEC. Psicóloga en el campo de la psicología clínica, gerontología y neuropsicología en diferentes gabinetes y centros privados.

Dr. Enrique Callejas Castro

Graduado en Psicología y Máster Universitario en Psicología de la Educación por la Universidad Autónoma de Madrid. Doctor en Psicología por la ULL con mención internacional y Premio Extraordinario de Doctorado. Durante sus estudios de Grado y Posgrado ha conseguido distintas becas y contratos en régimen de competitividad como la Beca de Colaboración o la Ayuda para la Formación del Profesorado Universitario (FPU). Cuenta con publicaciones en revistas indexadas en Journal Citation Reports y ha publicado capítulos libro dirigidos a profesionales del ámbito de la intervención familiar. Ha participado en numerosos proyectos obtenidos en régimen de competitividad a nivel autonómico, nacional e internacional. Además, actúa como revisor de distintas revistas científicas nacionales e internacionales del ámbito sanitario y el ámbito educativo. Su área de especialización es el diseño y la evaluación de programas basados en evidencia. Asimismo, colabora como asesor metodológico y analista de datos con distintos grupos de investigación.

Dra. Yaiza Pérez

Licenciada y Doctora en Ciencias Médicas por la ULL. Habilitación sanitaria y acreditación como Experta en Neuropsicología. Además, es Miembro Ordinario de la División de Psicología de la Salud del Consejo general de Psicólogos y Miembro de la sociedad canaria de neuropsicología. Ha trabajado en diferentes asociaciones como psicóloga en la intervención con personas con esclerosis múltiple y daño cerebral adquirido y, en la actualidad, ejerce como neuropsicóloga y Socia Fundadora del Centro de Rehabilitación Multidisciplinar Neuralia y Neuropsicóloga/Investigadora en el Hospital Universitario de Canarias. Cuenta con numerosas publicaciones en revistas indexadas tanto internacionales como nacionales y participado en diversos proyectos de investigación relacionados con la esclerosis múltiple. Experiencia docente en el Máster Universitario en Neuropsicología Clínica (UIV) y en el Máster en Psicología General Sanitario de la UEC, además de dirigir prácticas y TFM.

Dra. Lisset González

Grado en Psicología y Doctora por la ULL, habiendo cursado el Máster en Psicología General Sanitaria. Experiencia clínica en la Unidad de Neuropsicología Clínica del Servicio Asistencial de la Facultad de Psicología de la ULL, incluyendo la evaluación, rehabilitación y/o estimulación cognitiva de pacientes con lesión cerebral de los aspectos cognitivos, conductuales y emocionales. Experiencia investigadora en diversos proyectos de investigación y publicaciones científicas relacionadas con la psicobiología y neuropsicología. Experiencia docente en los Grados de Psicología de diferentes universidades (ULL, UNED, Universidad Fernando Pessoa y UEC), relacionadas con la fisiología de la conducta, la biología celular y la neuropsicología, además de dirigir prácticas y TFM.

Dña. Herenia Martín

Psicóloga por la Universidad de la Laguna y realización del Máster en Psicología General Sanitaria. Experiencia profesional en diferentes centros y gabinetes (Gabinete Psicopedagógico Garoé Sur, Centro Tágara; Gabinete de Atención a Familias del Ayuntamiento de Granadilla de Abona; Aldeas Infantiles, etc.); formadora en Mindfulness y Técnicas de Relajación y terapeuta, entre otros colectivos, de personas y familiares con discapacidad intelectual y trastornos del desarrollo en contextos naturales. Actualmente, es Psicóloga del programa de acogimiento familiar especializado de la Asociación SU-MAS, funciones que compagina con su labor docente en las asignaturas del Grado en Psicología de la Universidad Europea de Canarias ("Técnicas de Intervención en Psicología" y "Psicología de la Salud") y en el Máster en Psicología General Sanitario ("Intervención Psicológica en la pareja y la Familia").

Dña. Vanesa Ramos

Psicóloga Clínica Habilitada Sanitaria y licenciada en Psicopedagogía. Título Profesional de Especialización Didáctica de la ULL. Experta en Intervención clínica con Adultos y Adolescentes. Experiencia en atención a Víctimas de Violencia de Género, Orientación Laboral y Coordinación, Intervención y Formación especializada con Colectivos Vulnerables. Actualmente es docente en el Grado en Psicología y en el Máster en Psicología General Sanitario, de la UEC.

Dña. Jennifer Castrillo

Psicóloga Clínica Habilitada Sanitaria, Máster en neurociencia cognitiva y necesidades específicas de apoyo educativo, en Psicología infantil y adolescencia y en integradora social e igualdad de oportunidades. Experiencia profesional como psicóloga en diferentes asociaciones y/o



Profesorado

Máster Universitario en Psicología General Sanitaria

fundaciones (ATIMANA-DAH, Archipiélago Canario Creativa 7, Asociación Rayuela, Asociación San Miguel Adicciones, Fundación Empresa de la ULL, Fundación del Club deportivo Tenerife, etc.) realizando funciones de intervención psicológica y formación en diversos temas. Ha trabajado para el servicio Canario de Salud en la formación y coordinación de planes de prevención en adicciones y promotor de hábitos saludables, en el IMAS como técnica del II plan de evaluación en drogas (ayuntamiento Santa Cruz de Tenerife) y en medidas judiciales a través del servicio de Punto de Encuentro familiar. Trabaja como psicóloga en consulta privada desde 2014. Mantiene activa su experiencia en docencia en las formaciones semipresenciales en la plataforma “Familias en Red” y “educar en familiar” de la Consejería de Educación, así como en la EOI (Escuela de Organización Industrial), Universidad de Verano de Adeje (UVA) y en la Dirección General de Deportes del Gobierno de Canarias en materia de psicología deportiva en valores y prevención violencia. Actualmente es docente en el Grado en Psicología y en el Máster en Psicología General Sanitaria, de la UEC.

Dña. Isabel Mora Fernández

Licenciada en Psicología, especialidad de clínica, Máster en Terapia Cognitivo Conductual Social, Experto en drogodependencias y SIDA, Tesina “la indefensión en la mujer maltratada”. Experto en Gestión de la Calidad en los Servicios, Experto en Inteligencia Emocional y Bienestar organizacional. Docencia impartida en diferentes universidades públicas y administraciones públicas. Gerente Centro Psicológico y de Asesoramiento Social, S.L. (CPAS)

Dña. Marina Novaro Córdoba

Graduada en Psicología, habilitada sanitaria, Máster en evaluación y rehabilitación neuropsicológica. Experiencia de ejercicio profesional en diferentes asociaciones y consultas privadas relacionadas con la neuropsicología. Actualmente ejercicio privado como psicóloga y neuropsicóloga, realizando evaluación, rehabilitación y estimulación cognitiva.

Dra. Mariana Elena Cairós González

Doctora en psicología, experta en neuropsicología y psicología clínica. Habilitada Sanitaria. Ha impartido docencia en universidades públicas. Ha sido coordinadora de la Unidad de Día de daño cerebral adquirido en ACAMÁN. Docente en la UI de Valencia.

Don Alberto Vargas Guerrero

Psicólogo Sanitario, Máster en neuropsicología cínica y experto en promoción de la salud. Máster en terapias de tercera generación, Máster en Psicología Clínica y de la Salud. Actualmente ejerce como coordinador técnico y psicólogo sanitario en el CAMP la Cuesta (ISCAN,S.L.).

Don Alejandro San Blas Rodríguez

Licenciado en Psicología, Máster en Psicooncología, Habilitado Sanitario. Ha desarrollado su labora profesional en la Unidad de Cuidados Paliativos del Hospital San Rafael, en la Unidad de Psicología Clínica de la UC Madrid, en la Unidad de Psicooncología del Hospital Nuestra Señora de América. En la actualidad es coordinador y psicólogo de la Asociación de Familiares y Cuidadores de Enfermos de Alzheimer y otras Demencias de Tenerife (AFATE).

Dra. Itziar Quintero Fuentes

Psicóloga, doctora en psicología. Ha sido docente e investigadora en universidad pública, ejerciendo su profesión como personal investigador, neuropsicóloga en Aeromélica Canarias SLU y responsable de Resonancia Magnética.

Dr. Moisés Bermúdez Hernández

Doctor en Psicología por la ULL, desarrollando parte de su labor profesional en la Unidad de Esclerosis Múltiple del HUNSC. Máster en Psicología Clínica y de la Salud y Habilitado Sanitario. Actualmente ejerce

como psicólogo en el centro e atención diurna ACAMAN y consulta privada en el Centro Alba de Psicología y Salud.

Dra. Silvia Pérez Rodríguez

Doctora en Psicología, Máster en Gestión de Servicios Sociosanitarios, Experta en intervención con Mujeres Víctimas de Violencia de Género, Habilitada Sanitaria. Ha desarrollado su profesión como psicóloga en diferentes asociaciones, actualmente ejerce como psicóloga en la Fundación IDEO.

Dr. Juan Antonio Sánchez Afonso

Doctor en Psicología, Licenciado en Psicología y Habilitado Sanitario. Ha realizado diferentes ponencias y participado en proyectos de investigación relacionados con su tesis doctoral. Actualmente desarrolla su profesión como psicólogo en el Centro de Discapacitados Físicos del Sauzal.

Dra. Laura Rodríguez Gómez

Doctora en Psicología, graduada en psicología, Máster en intervención familiar y Máster en formación del profesorado en educación secundaria. Ejerce como personal investigador en la ULL.

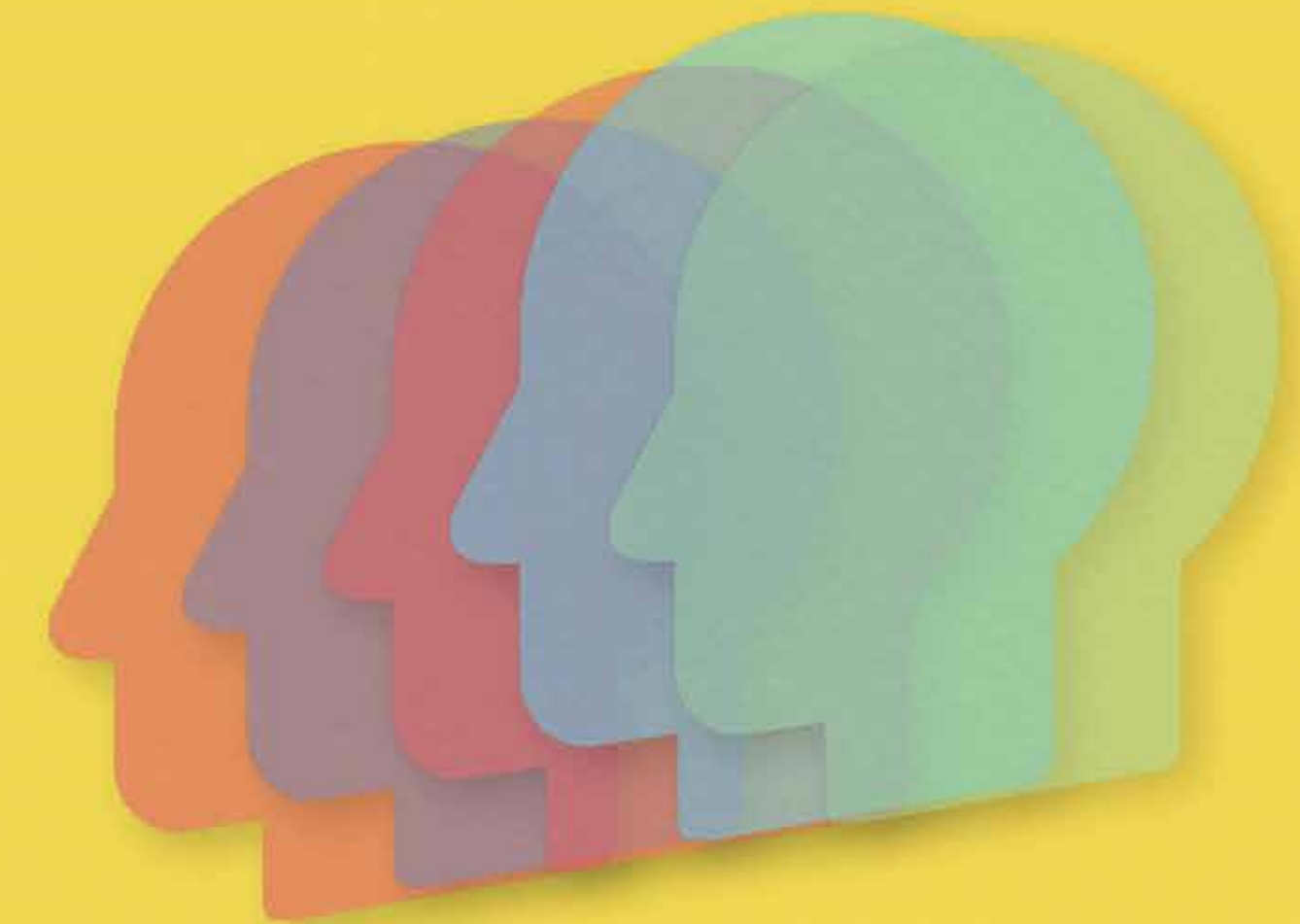
Dra. Nayra Caballero Estebaranz

Doctora por la Universidad de La Laguna, Licenciada en Psicología con habilitación Sanitaria. Máster en rehabilitación psicosocial en salud mental comunitaria, máster en terapia psicomotriz, especialista en intervención clínica y aprendizaje. Actualmente ejerce como psicóloga en atención primara del SCS.



Plan de estudios

Máster Universitario en Psicología General Sanitaria



MÓDULOS	
Módulo I	
<ul style="list-style-type: none"> ▪ Ámbito sanitario y factores contextuales ▪ Investigación en psicología de la salud 	6 ECTS
Módulo II	
<ul style="list-style-type: none"> ▪ Modelos y técnicas avanzadas de evaluación en Psicología de la Salud ▪ Modelos y técnicas avanzadas de diagnóstico en Psicología de la Salud 	6 ECTS
Módulo III	
<ul style="list-style-type: none"> ▪ Psicología de la Salud ▪ Técnicas avanzadas de intervención en Psicología de la Salud ▪ Intervención psicológica en Niños y Adolescentes ▪ Intervención psicológica en Adultos ▪ Intervención psicológica en la Vejez ▪ Intervención psicológica en Familias y Pareja 	30 ECTS

Módulo IV	
<ul style="list-style-type: none"> ▪ Entrenamiento en habilidades del Psicólogo de la Salud 	6 ECTS
Módulo V	
<ul style="list-style-type: none"> ▪ Prácticas Externas I ▪ Prácticas Externas II 	30 ECTS
Módulo VI	
<ul style="list-style-type: none"> ▪ Trabajo Fin de Máster 	12 ECTS

Becas y ayudas al estudio

La flexibilidad que necesitas

Es un compromiso de la Universidad Europea de Canarias que el importe de los estudios no sea un obstáculo para acceder a una enseñanza de calidad. Consulta con un asesor para conocer todas las opciones de las que dispones:



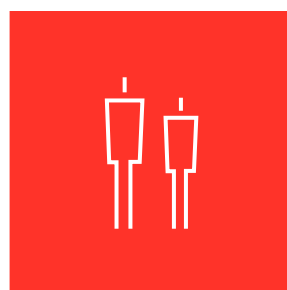
Flexibilidad de pago



Ayudas por continuación de estudios



Ayudas por simultaneidad de estudios



Ayudas por tener un familiar en la Universidad Europea



Becas oficiales

Conocimiento sin barrera

La formación es una de las mejores inversiones que puedes hacer en tu vida.

¡Que nada te detenga!

Ve más allá



Proceso de admisión

Documentación

El proceso de admisión para los programas de la Escuela de Postgrado de la Universidad Europea está abierto durante todo el año, aunque la inscripción en cualquiera de los programas está supeditada a la existencia de plazas vacantes.

Si quieres un asesoramiento personalizado por parte del equipo de admisiones de Postgrado, puedes dirigirte a cualquiera de nuestras instalaciones localizadas en Santa Cruz de Tenerife o La Orotava, o contactar con nosotros a través de:

Teléfono **(+34) 922 985 022** o en el correo electrónico admisiones.canarias@universidadeuropea.es

Después de informarte deberás aportar la documentación requerida:

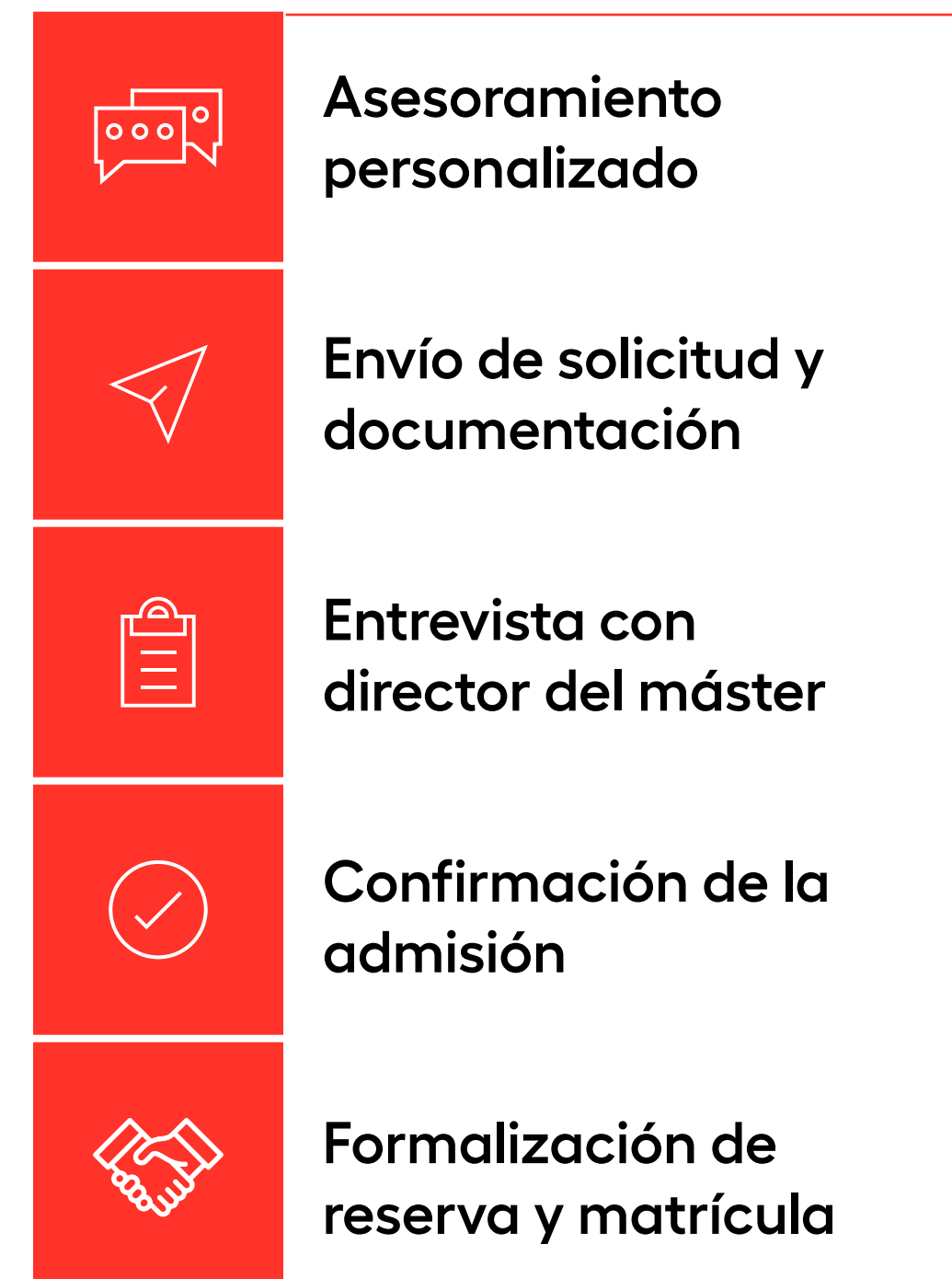
- DNI.
- Titulación universitaria junto con tu certificado de notas.

- Acreditación de 90 ECTS cursados en el ámbito sanitario en el Grado en Psicología.
- Currículum Vitae.
- Vida Laboral.
- Carta de motivación.
- Evidencias Documentales (Carta de recomendación, Títulos de cursos de Formación o cualesquiera otros que estén vinculados con el título al que se solicita acceso).
- Documento Conformidad firmado.

El equipo de admisiones te orientará en tu futuro profesional y concertará una entrevista con el director de tu titulación para evaluar tu candidatura.

Reserva de plaza

Es recomendable que hagas tu reserva en un plazo de 7 días naturales desde que recibes la carta de admisión.



ue

ue

Universidad
Europea

¿Hasta dónde
quieres llegar?
Hasta donde quieras.

Ve más allá



Universidad Europea de Canarias

Instalaciones de La Orotava

C/ Inocencio García, 1, 38300.

La Orotava, Tenerife

Teléfono: (+34) 92 209 70 91

Atención al estudiante: (+34) 92 298 50 06

Instalaciones Santa Cruz de Tenerife

C/ Valentín Sanz, 22, 38002.

Santa Cruz de Tenerife

Teléfono: (+34) 92 244 26 31

Atención al estudiante: (+34) 92 244 26 34

Teléfono general inglés y español:

(+34) 91 740 72 72



universidadeuropea.com

